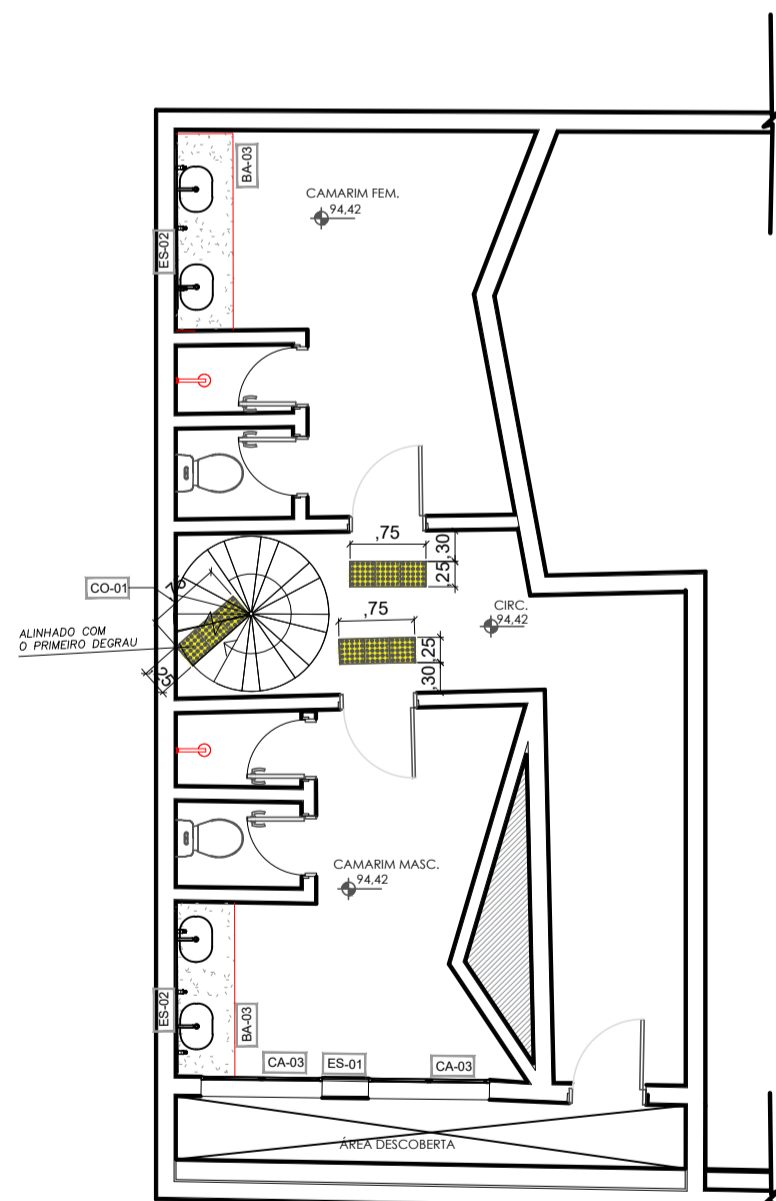
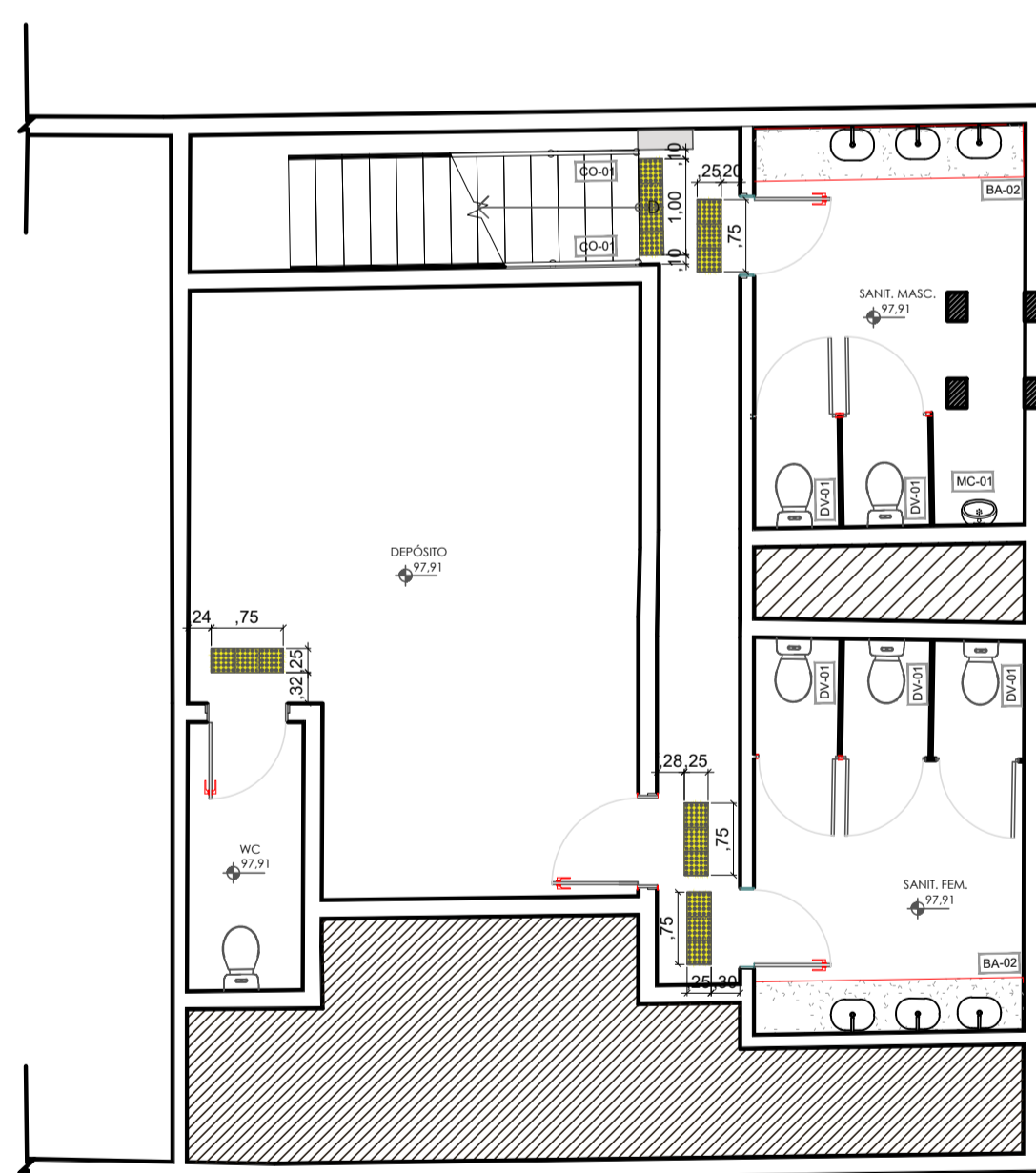




PAVIMENTO TÉRREO  
ESC.: 1:75



SUBSOLO – CAMARIM  
ESC.: 1:75



SUBSOLO – SANITÁRIOS  
ESC.: 1:75

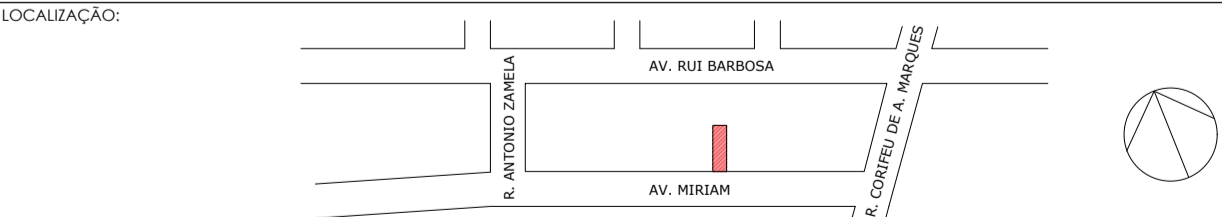
PISO TÁTIL		
	PISO TÁTIL DIRECIONAL 25x25cm	13,65m
	PISO TÁTIL ALERTA 25x25cm	53,50m

SINALIZAÇÃO EM BRAILLE	
24 PLACAS PRA SINALIZAÇÃO EM CORRIMÕES DE ESCADAS E RAMPAS	
PARA SINALIZAÇÃO BRAILLE: VER MAIS DETALHES NA FOLHA 9	

- NOTAS DE ACESSIBILIDADE:**

  - A EDIFICAÇÃO SERÁ SINALIZADA DE ACORDO COM O ITEM 10 DA NBR 9050/94. PREVER PISO TÁTIL NO INÍCIO E TÉRMINO DAS ESCADAS E RAMPAS NAS CONDIÇÕES DO ITEM 10.3.2.
  - INSTALAR MACANETAS DE ALAVANCA.
  - INTERRUPTORES COM ALTURA H=1,00m DO PISO ACABADO.
  - PORTAS COM VÃO MÍNIMO DE 0,80m.
  - GRELHAS COM VÃO-LIVRE MÁXIMO DE 1,5cm NAS CONDIÇÕES DO ITEM 6.1.3. DA NBR 9050.
  - CORRIMÃO DAS ESCADAS: H1=0,70m E H2=0,92m PARA CRECHES E EMES E H=0,92 PARA EMES. DO PISO ACABADO.
  - CORRIMÃO DAS RAMPAS COM ALTURA H1=0,70m E H2=0,92m DO PISO ACABADO.
  - DIFERENÇA DE NÍVEL ENTRE PISOS GRAMADO E CIMENTADO MENOR OU IGUAL A 1,5cm.
  - LIMITAR SOLERIAS A NO MÁXIMO 1,5cm DE ALTURA, SEQUENDO A NBR 9050.
  - BANCOS E MESAS DE CONCRETO, NA ÁREA EXTERNA, DEVERÃO TER CANTOS ARREDONDADOS E ESPAÇO RESERVADO PARA P.P.D.
  - OS PISOS EXTERNOS NÃO DEVERÃO SER EXECUTADOS COM INCLINAÇÃO TRANSVERSAL MAIOR OU IGUAL 2%.
  - VAGA PARA P.P.D. DEVERÁ SER CIMENTADA, SINALIZADA E TER DIMENSÕES DE ACORDO COM A NBR 9050.
  - ELIMINAR SOLERIAS NOS PORTÕES / CALÇADAS.
  - SANITÁRIOS PARA P.P.D. DE ACORDO COM ITEM 7 DA NBR 9050.
- NOTAS:**

  - MEDIDAS EM METROS, EXCETO INDICAÇÃO 2. CONTRÁRIA.
  - VERIFICAR COTAS E MEDIDAS NO LOCAL.
  - AS ESPECIFICAÇÕES TÉCNICAS, DESCRIÇÃO DE 5. MATERIAIS
  - E DETALHES SE ENCONTRAM NAS FOLHAS DE 7. DETALHAMENTO.
  - O MEMORIAL DESCRITIVO É PARTE INTEGRANTE DO PROJETO E DEVERÁ ESTAR A DISPOSIÇÃO 11. JUNTAMENTE AO PROJETO DURANTE A EXECUÇÃO 12.DA OBRA.



**PROJETOS E ENGENHARIA LTDA**  
Rua Rute 101 - 2º. dos Camargos, Barueri - SP.  
CNPJ: 38.980.496/0001-60 CREA 038.07.24

CLIENTE: PREFEITURA MUNICIPAL DE CARAPICUÍBA		FOLHA:	
PROJETO: REFORMA DO TEATRO JORGE AMADO Av. Miriam, 86 - Centro - Carapicuíba - SP		11	
ETAPA: PROJETO BÁSICO DE ARQUITETURA PLANTAS DE ACESSIBILIDADE			
RESPONSÁVEL TÉCNICO: CINTIA HARUM SICRO	CRM: 5061006491	ART: 28027230201501357	DESENHO: ASS:
ESCALA: 1/50	REVISÃO: 005		